



TÁC HẠI CỦA HÚT THUỐC VÀ HÚT THUỐC THỤ ĐỘNG

ThS Nguyễn Hồng Mai

NỘI DUNG TRÌNH BÀY

- 1. Thành phần độc tính của khói thuốc**
 - 2. Tác hại của hút thuốc lá chủ động**
 - 3. Tác hại của hút thuốc lá thụ động**
 - 4. Kết luận**
-

THỰC TRẠNG SỬ DỤNG THUỐC LÁ TẠI VIỆT NAM



- Gần một nửa nam giới Việt Nam hút thuốc, tỷ lệ hút thuốc ở nữ dưới 2%.
- 83% HT lá và 27% HT lò
- Khoảng 40.000 người chết mỗi năm do các nguyên nhân liên quan đến hút thuốc lá.

TÌNH HÌNH SỬ DỤNG THUỐC LÁ TẠI VIỆT NAM



Hình thức phổ biến của việc sử dụng thuốc lá bao gồm:

□ Thuốc lá điếu:

- 12,5 triệu người HTL sản xuất tại nhà máy
- 772.000 người HTL tự cuộn

□ Thuốc lào: 4,1 triệu người



TÌNH HÌNH SỬ DỤNG THUỐC LÁ TẠI VIỆT NAM

□ Hầu hết mọi người bắt đầu hút thuốc từ khi nào?

Trước 19 tuổi

□ Đa phần những người HT hút điếu thuốc đầu tiên trong ngày khi nào? 6-30 phút sau khi thức dậy

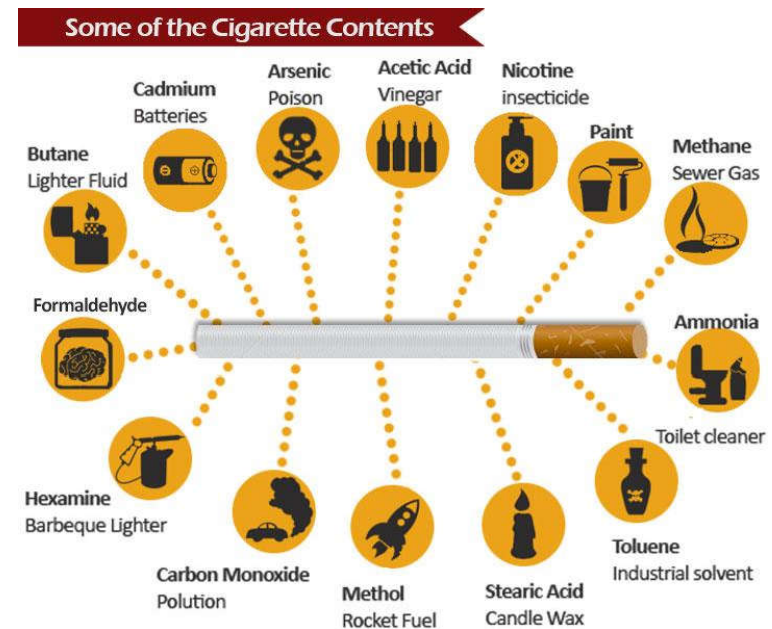
□ Người hút thuốc thường hút bao nhiêu điếu mỗi ngày? Khoảng 13,5 điếu

□ Mỗi năm người hút thuốc tiêu bao nhiêu tiền cho thuốc lá? Khoảng 4,930,875 đồng

THÀNH PHẦN ĐỘC TÍNH CỦA KHÓI THUỐC

THÀNH PHẦN CỦA KHÓI THUỐC

- ☐ Chất nhựa hắc ín (Tar)
- ☐ 7000 chất độc hoá học
- ☐ 50 chất gây ung thư
- ☐ Chất phụ gia (Amoniắc)
- ☐ Các-bon mô nô-xít (CO)
- ☐ Chất Nicotin: một điều thuốc chứa 1-3mg

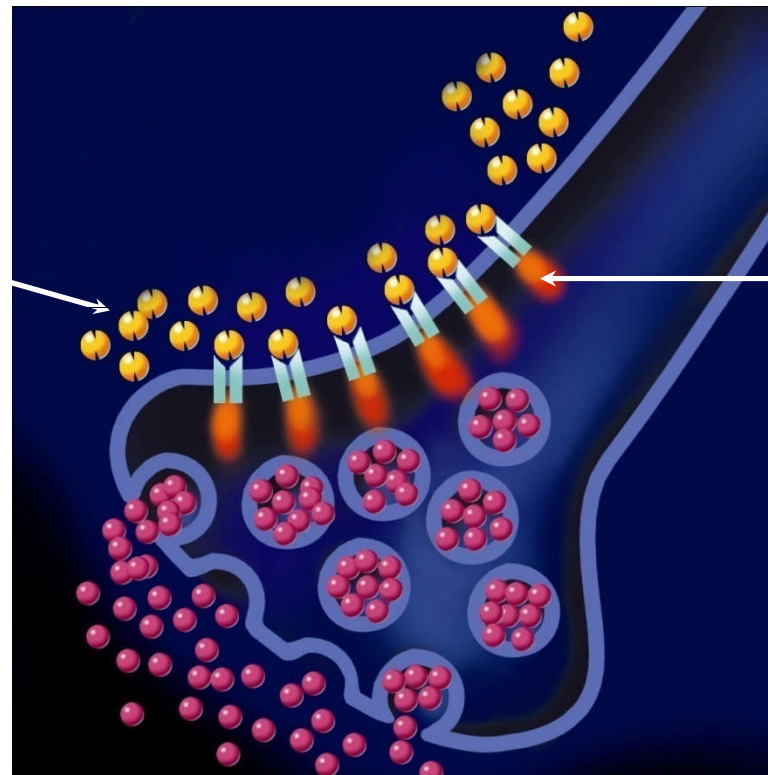


NICOTIN

- FDA (Cục quản lý Thực phẩm và Dược phẩm Hoa Kỳ - một cơ quan liên bang của Hoa Kỳ Bộ Y tế và Dịch vụ Nhân sinh) xếp **Nicotin** vào nhóm chất **gây nghiện** chủ yếu, tương tự ma tuý Heroin và Cocain
 - Nicotin tác động lên các thụ thể ở Hệ thống thần kinh với chất dẫn truyền thần kinh dopamine (hoá chất chính trong não điều chỉnh mong muốn sử dụng các chất gây nghiện), gây bài tiết adrenaline (nhịp tim nhanh, co mạch ngoại vi, ức chế co bóp và tiết dịch vị dạ dày)
-

Nicotin: có ở não chỉ 7 giây sau hút

Nicotine



Recepteur
nicotinique

Neuro-transmetteurs

MONOXIT CARBON (KHÍ CO)

- Khí **CO** có nồng độ cao trong khói thuốc lá và sẽ hấp thụ vào máu, **gắn với hemoglobine** với ái lực mạnh hơn 20 lần oxy
- Với người hút TB 1 bao thuốc mỗi ngày thì hàm lượng Hb khử có thể tới 7-8%. Sự tăng Hb khử làm chuyển dịch đường cong phân tách oxy-hemoglobin dẫn đến **thiếu oxy tổ chức** và góp phần hình thành các mảng xơ vữa động mạch

CÁC PHÂN TỬ NHỎ TRONG KHÓI THUỐC LÁ

- Khói thuốc lá chứa nhiều **chất kích thích dạng khí hoặc dạng hạt nhỏ**
- Các chất kích thích này gây nên các **thay đổi cấu trúc của niêm mạc PQ** dẫn đến tăng sinh các tuyến PQ, các TB tiết nhầy và làm mất các TB có lông chuyển. Các thay đổi này làm tăng tiết nhầy và giảm hiệu quả thanh lọc của thảm nhày-lông chuyển. Phần lớn các thay đổi này có thể hồi phục được khi ngừng hút thuốc

CÁC CHẤT GÂY UNG THƯ

- Trong khói TL có trên 50 chất trong số đó gồm cả các hợp chất thơm có vòng đóng như Benzopyrene có tính chất gây ung thư.
 - Các hoá chất này tác động lên tế bào bề mặt của đường hô hấp gây nên tình trạng **viêm mạn tính, phá huỷ tổ chức, biến đổi tế bào dẫn đến dị sản, loạn sản rồi ác tính hoá.**
-

TÁC HẠI CỦA HÚT THUỐC LÁ CHỦ ĐỘNG

HÚT THUỐC VÀ BỆNH HÔ HẤP

Ảnh hưởng của thuốc lá đến chức năng phổi

- Khi hít vào, không khí sẽ vào đường hô hấp trên qua mũi và miệng, nơi không khí được lọc, sưởi ấm và làm ẩm rồi qua khí quản để vào phổi
- Khi khói thuốc đi vào qua miệng, người hút thuốc đã vô tình bỏ qua cơ chế bảo vệ thứ nhất đó là quá trình lọc ở mũi

HÚT THUỐC VÀ BỆNH HÔ HẤP

Ảnh hưởng của thuốc lá đến chức năng phổi

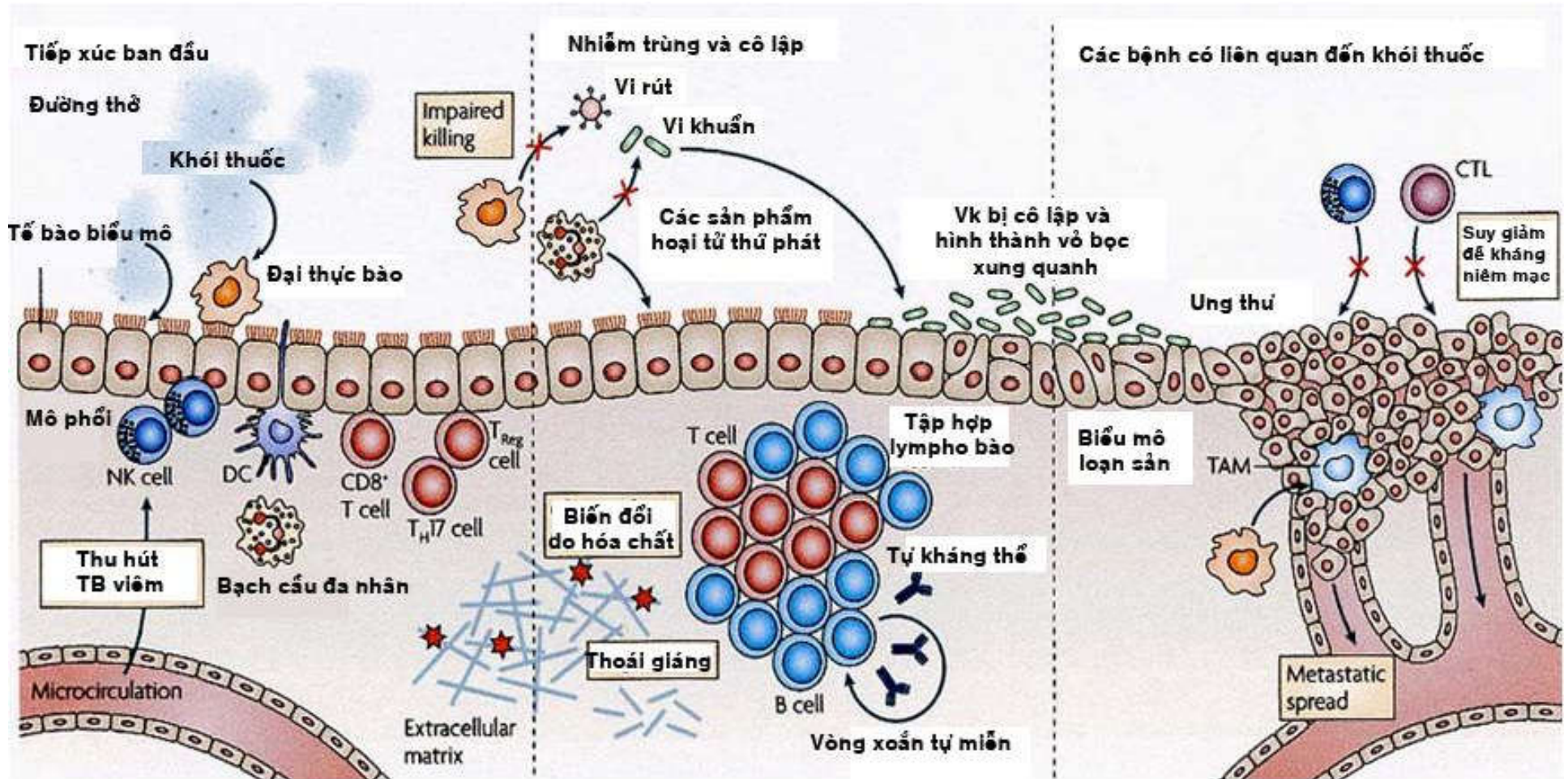
- Khói thuốc làm thay đổi cấu trúc các tuyến tiết nhầy và thành phần của chất nhầy.
- Viêm mạn tính niêm mạc đường thở □ Tăng bài tiết đờm
- Hệ thống lông chuyển bị phá huỷ □ Bài xuất đờm ra khỏi đường hô hấp kém
- Chất nhầy bị nhiễm bởi các chất độc hại, và bị giữ lại nhiều trong tổ chức phổi cản trở sự lưu thông trao đổi khí.

HÚT THUỐC VÀ BỆNH HÔ HẤP

Ảnh hưởng của thuốc lá đến chức năng phổi

- **Tăng tính đáp ứng đường thở.** Do ảnh hưởng của các chất độc hại trong khói thuốc, đường thở dễ bị co thắt. Khi điều này xảy ra thì luồng khí hít vào và thở ra đều bị cản trở ở người hút thuốc, và do đó hình thành các tiếng ran rít, ran ngáy và có thể bị khó thở
- Những người hút thuốc ở tuổi càng trẻ thì thời gian hút để gây ra bệnh liên quan đến đường hô hấp càng ngắn so với những người bắt đầu hút ở tuổi muộn hơn

HÚT THUỐC VÀ HỆ THỐNG MIỄN DỊCH TRONG PHỔI



Stampfli MR, Anderson GP *Nature Immunol*, 2009

HÚT THUỐC VÀ BỆNH HÔ HẤP

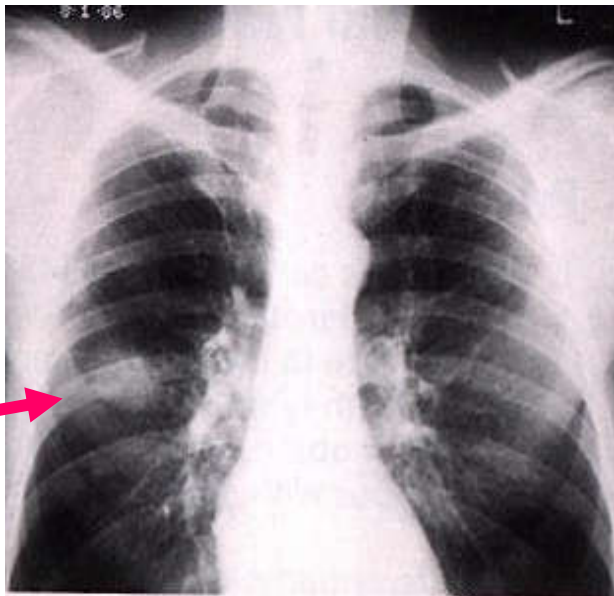
- Tăng nhiễm virus
 - Tăng nhiễm vi khuẩn thường
 - Tăng lao phổi
 - Tăng các bệnh phổi mạn tính
-

HÚT THUỐC VÀ BỆNH HÔ HẤP

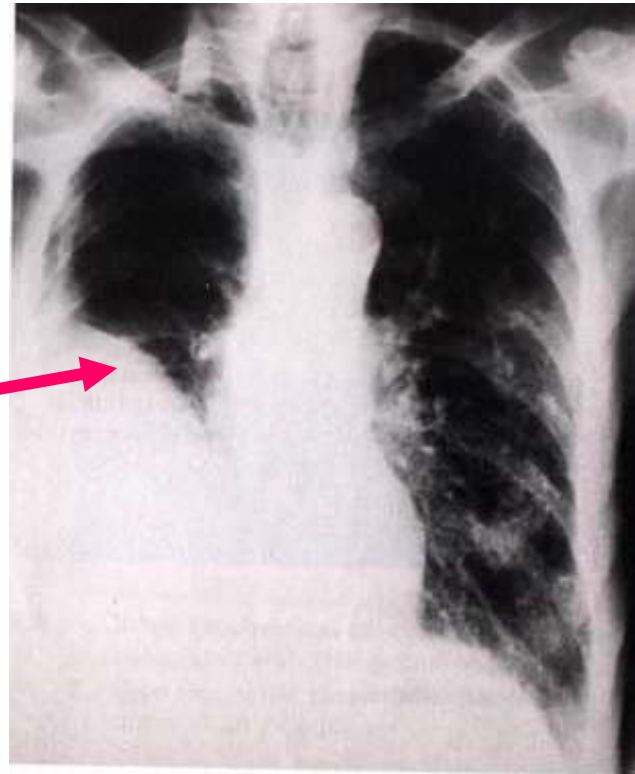
Ung thư phổi

- 90% trường hợp được chẩn đoán K phổi hàng năm trên thế giới là người hút thuốc lá. Còn lại là do các nguyên nhân khác như: ô nhiễm môi trường, bệnh nghề nghiệp, ăn uống, cơ địa và các yếu tố di truyền.
- Nguy cơ bị K phổi của những người hút thuốc cao hơn **gấp 10 lần** so với những người không hút thuốc. Mức độ tăng nguy cơ khác nhau tùy theo loại tế bào ung thư

HÚT THUỐC GÂY UNG THƯ PHỔI

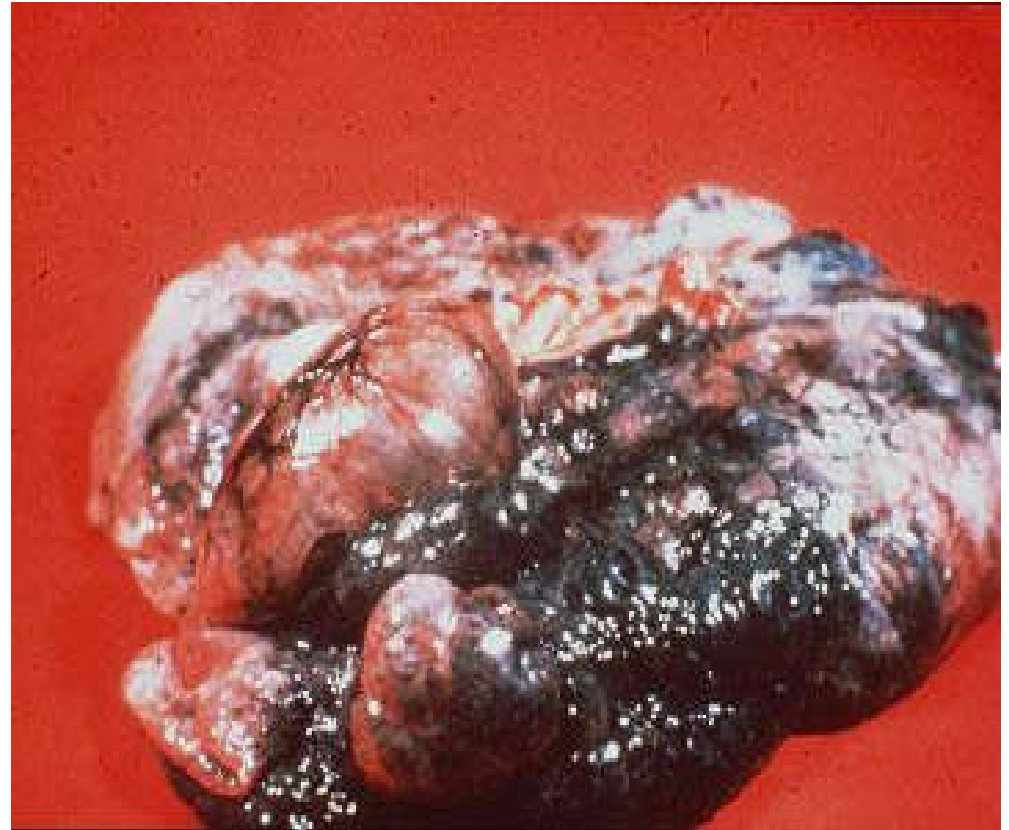
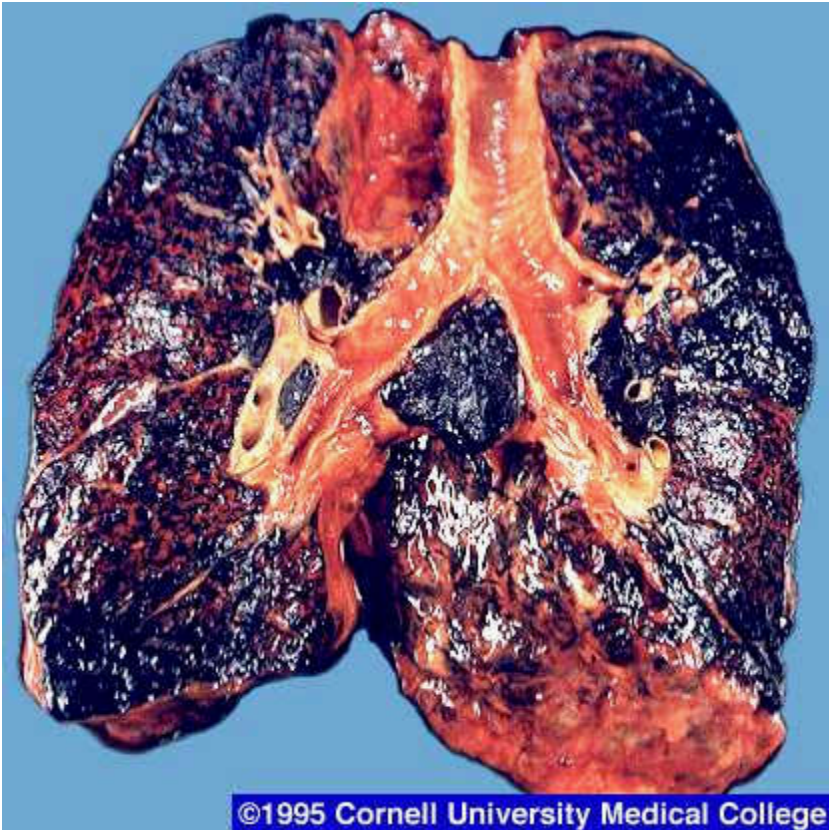


g. 132 Primary bronchial carcinoma:
cidental finding in a 45-year-old smoker.

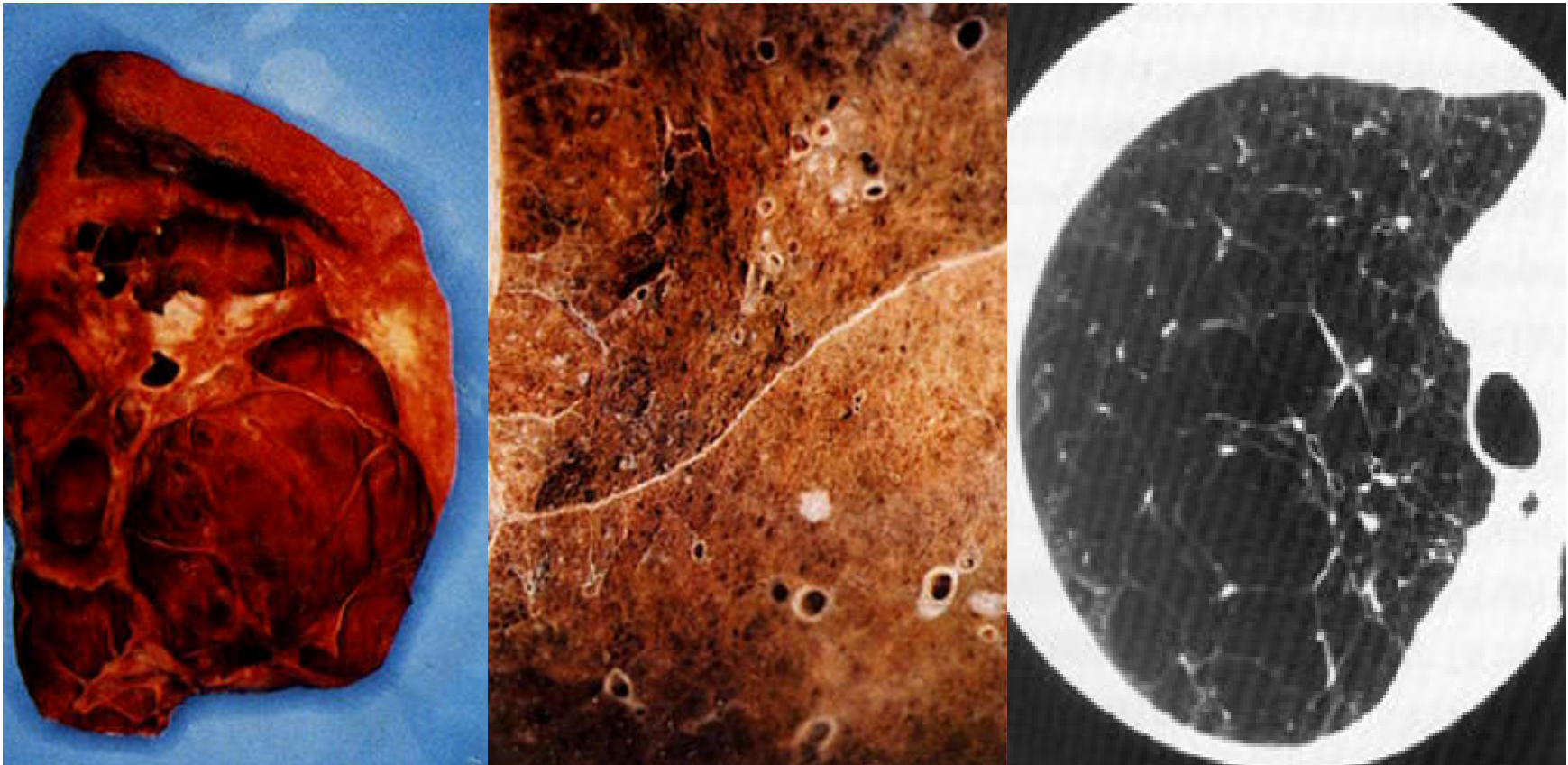


Hút thuốc lá là nguyên nhân của 90% các ca ung thư phổi

HÚT THUỐC GÂY UNG THƯ PHỔI

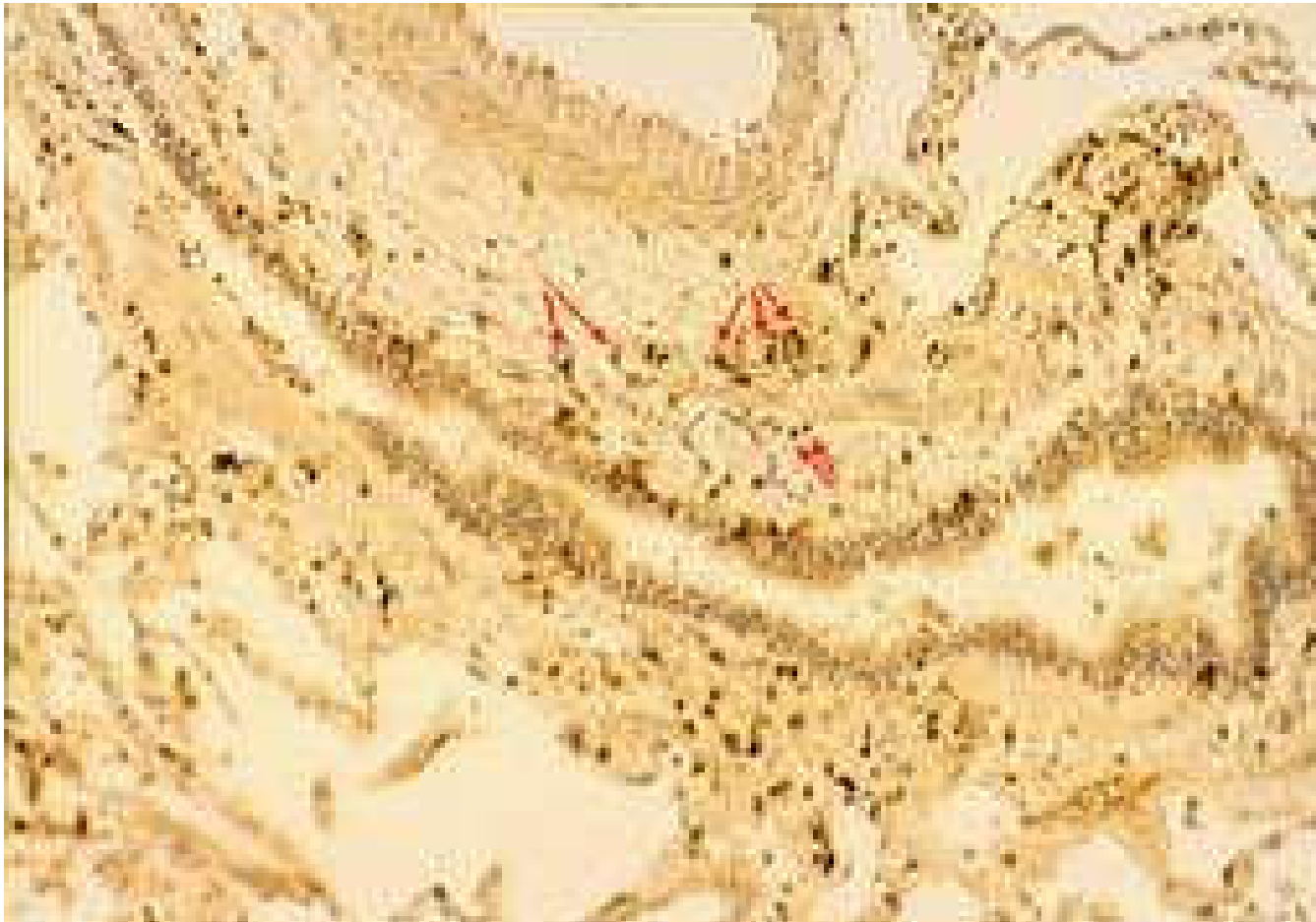


Hút thuốc lá là nguyên nhân của 75% các ca bệnh phổi tắc nghẽn mạn tính



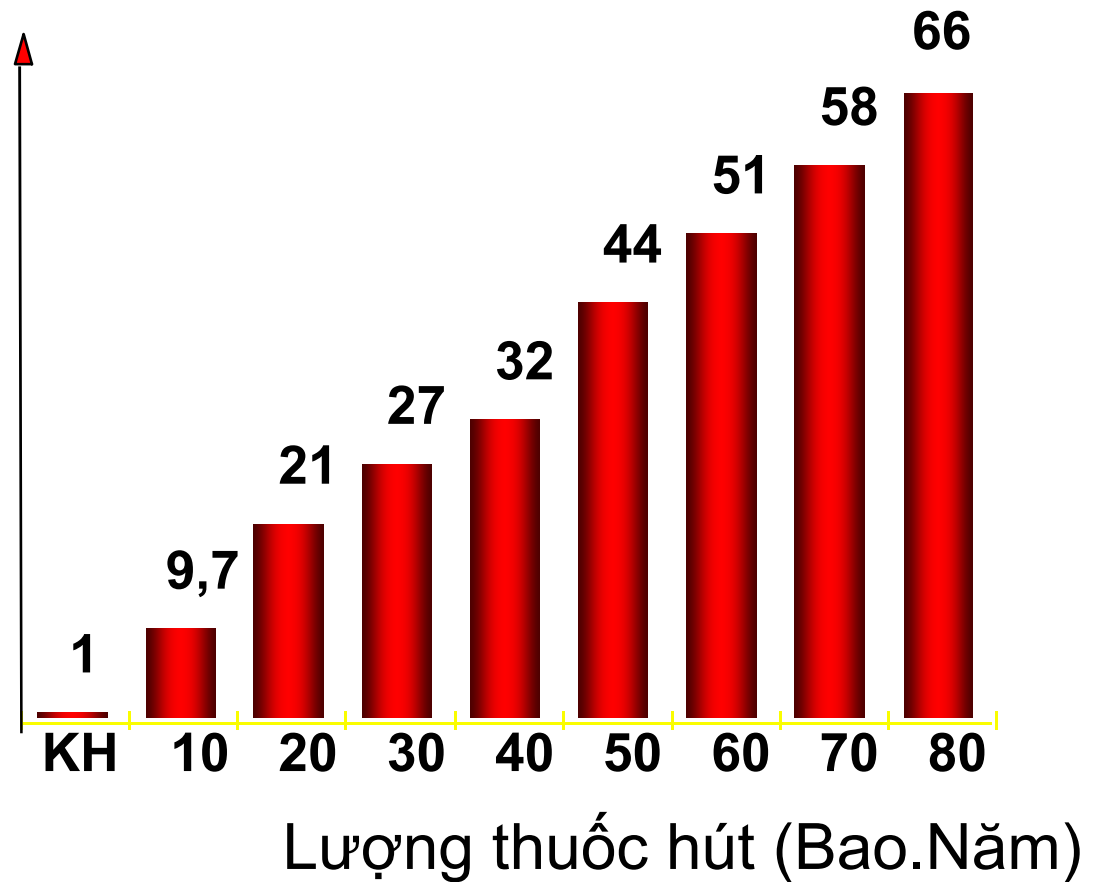
Giãn phế nang

Viêm tiểu phế quản tận



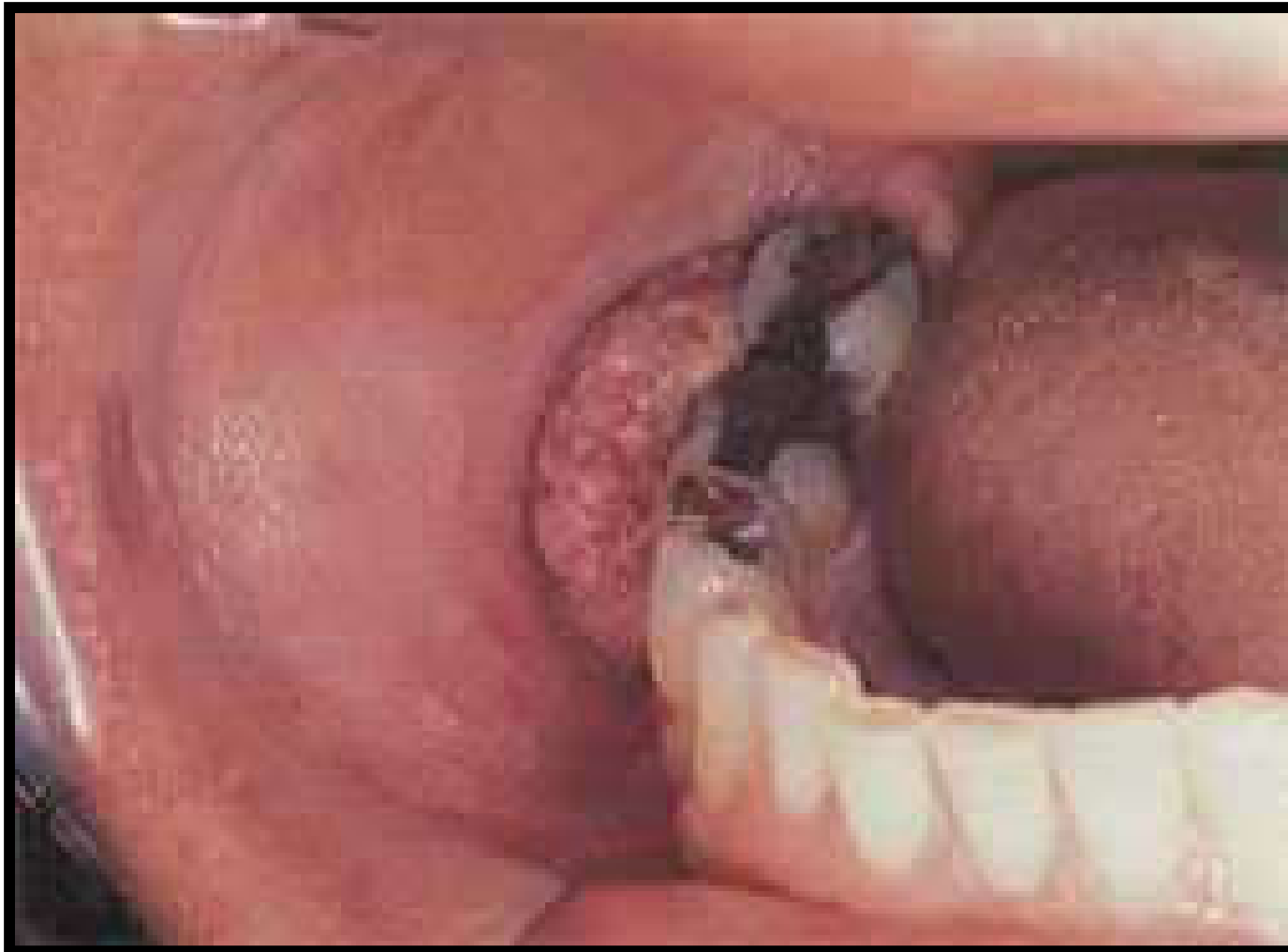
Nguy cơ tử vong do BPTNMT

Nếu nguy cơ bị chết vì BPTNMT ở người không hút thuốc là 1 thì nguy cơ này tăng lên **66 lần** ở người nghiện nặng



R Doll B med J 1976, 25, 1526-1531

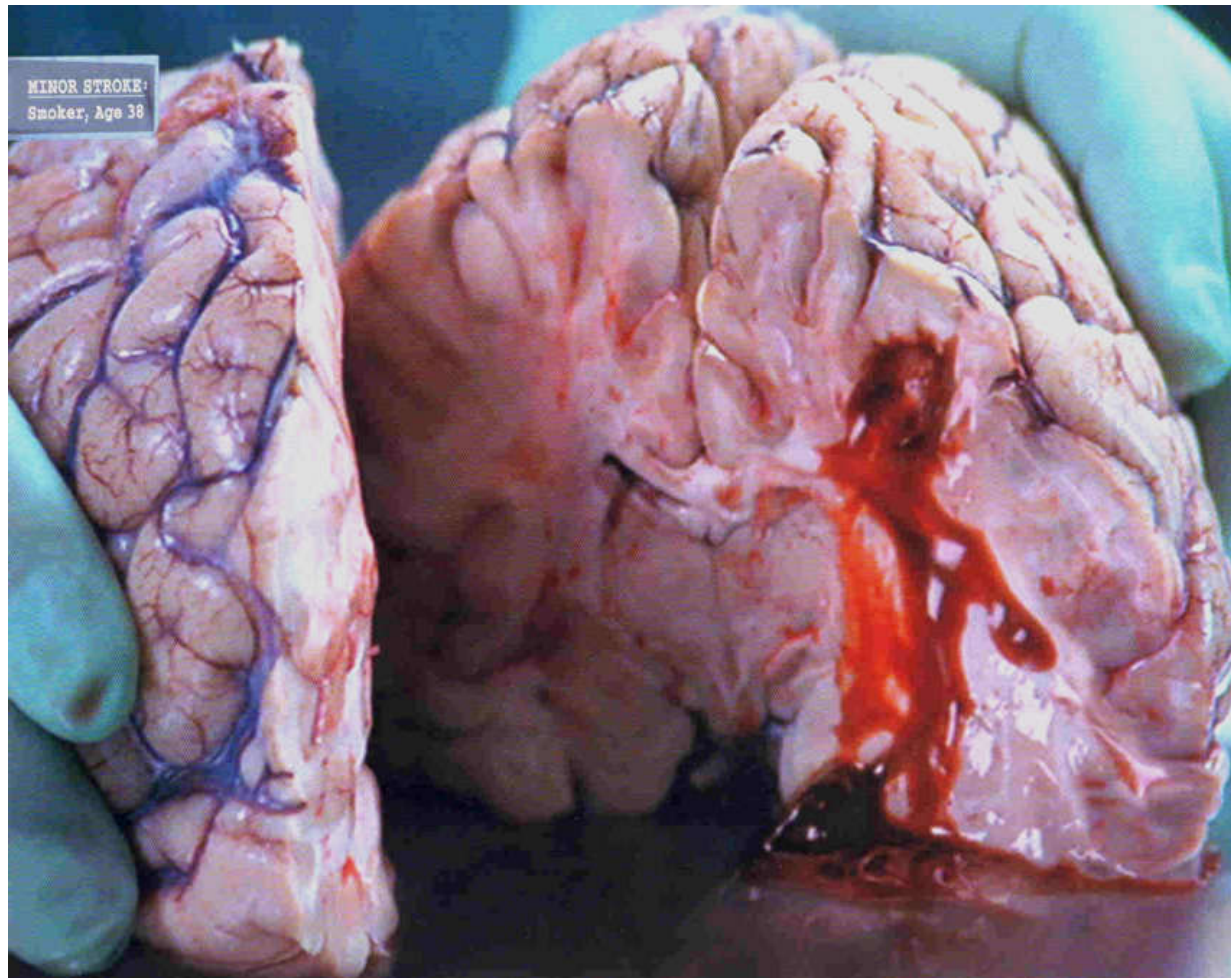
Người hút thuốc có tỷ lệ ung thư miệng cao gấp 27 lần
và ung thư thanh quản cao gấp 12 lần
người không hút thuốc (WHO)



HÚT THUỐC VÀ BỆNH TIM MẠCH

- Hút thuốc làm tăng nguy cơ mắc bệnh lên **gấp 2-3 lần** và nó còn tương tác với các yếu tố khác làm tăng nguy cơ lên gấp nhiều lần.
- Những bệnh mà người hút thuốc có nguy cơ mắc cao là xơ vữa động mạch, bệnh mạch vành, đột quỵ, rối loạn nhịp tim, đột tử, nhồi máu cơ tim, phình động mạch chủ.
- Bệnh mạch vành là phổ biến nhất, ước tính chiếm khoảng hơn một nửa trường hợp tử vong vì bệnh tim do hút thuốc.

Tai biến mạch não: cao gấp 2- 4 lần



HÚT THUỐC VÀ BỆNH UNG THƯ

- Thuốc lá gây ra xấp xỉ 90 % tổng số người chết vì ung thư phổi
- hút thuốc lá còn gây ra ung thư ở nhiều các phần khác như họng, thanh quản, thực quản, tuyến tụy, tử cung, cổ tử cung, thận, bàng quang, ruột và trực tràng.
- Tỷ lệ tử vong do các bệnh ung thư khác nhau của người hút thuốc cao gấp hai lần người không hút thuốc
- những người nghiện thuốc nặng có tỷ lệ chết vì ung thư gấp bốn lần so với người không hút

HÚT THUỐC VÀ BỆNH UNG THƯ



Ung thư vú



Ung thư cổ tử cung

HÚT THUỐC VÀ SỨC KHOẺ SINH SẢN

Khói thuốc gây ra rất nhiều tác hại đối với sức khỏe sinh sản của phụ nữ:

- Tỷ lệ sinh đẻ ở phụ nữ hút thuốc thấp hơn khoảng 30% so với phụ nữ không hút thuốc
 - Ở những phụ nữ hút thuốc nguy cơ sảy thai cao gấp 1,5 so với những người không hút
 - Hạn chế hiệu quả điều trị vô sinh
 - Gây mãn kinh sớm
 - Đẻ non...
-

HÚT THUỐC VÀ SỨC KHOẺ SINH SẢN

- Nguy cơ sảy thai ở phụ nữ hút thuốc cao gấp 3 lần so với phụ nữ không hút thuốc
- Thai chết lưu



- **Giảm cân nặng của trẻ sơ sinh từ 200-400 g**
-



HÚT THUỐC VÀ RỐI LOẠN TÌNH DỤC Ở NAM GIỚI

- **Hút thuốc gây liệt dương:** Những người hút thuốc có nguy cơ bị liệt dương cao gấp 2 lần, do gây xơ vữa động mạch ở dương vật làm giảm tưới máu (liệt dương do mạch máu)
- **Hút thuốc làm giảm số lượng tinh trùng:** Các nghiên cứu đã chỉ ra rằng các chất chuyển hoá chính của khói thuốc được tìm thấy trong tinh dịch kìm hãm hệ thống enzym choline acetyltransferase, enzym cần thiết cho tinh trùng có thể hoạt động được.

Thuốc lá làm giảm
khả năng tình dục,
gây bất lực và tăng
nguy cơ vô sinh
ở cả 2 giới

I & E
impotence & erectile dysfunction

Merokok
menyebabkan
mati pucuk
(impotence &
erectile dysfunction)

Dapatkan bantuan di KLINIK QUIT BERHENTI MEROKOK
di Hospital & Klinik Kesihatan Kerajaan
PESANAN KEMENTERIAN KESIHATAN MALAYSIA

Kementerian Kesihatan Malaysia

CÁC BỆNH DO HÚT THUỐC LÁ



NGUY CƠ MẮC BỆNH DO THUỐC LÁ

Bệnh	Nguy cơ khi không hút	Nguy cơ khi có hút	Tỷ lệ tử vong do hút thuốc
Bệnh phổi tắc nghẽn MT	1	6	80 - 90 %
Viêm tắc động mạch chi	1	9	68 - 98 %
Ung thư phổi	1	10	80 - 85%
Đột tử do bệnh tim trước 45 tuổi	1	5	75 - 80%
Tử vong do ung thư khác	1	2	30 %
Bệnh mạch vành	1	2	25 - 43%

Sources : Fielding, 1985 ; US Dept of Health and Human Services, 1989; Wald, 1996; Slama, 1998.

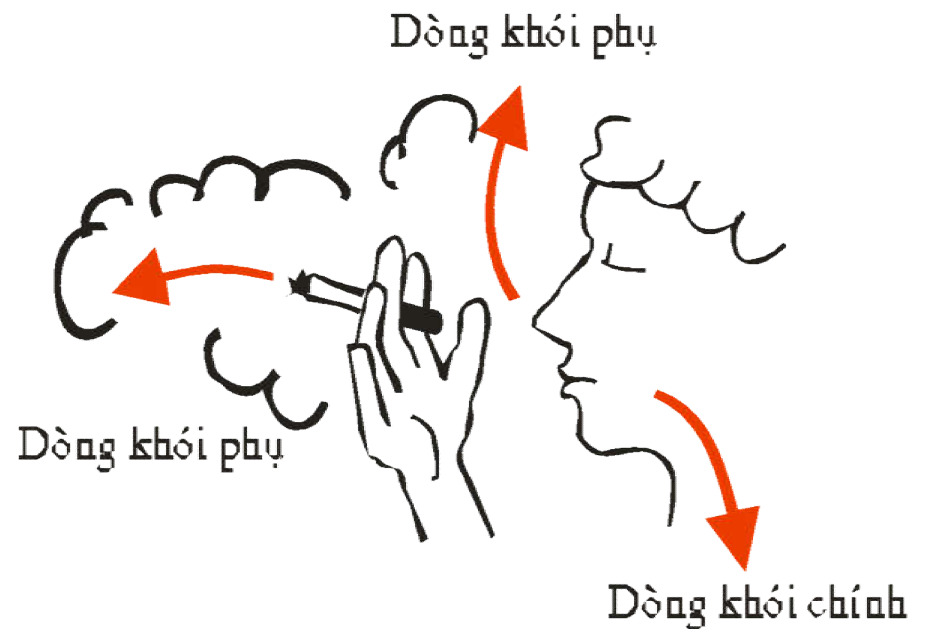


TÁC HẠI CỦA HÚT THUỐC THỤ ĐỘNG

Khái niệm

Hút thuốc thụ động:

Là hít phải khói thuốc trong môi trường không khí, trong đó bao gồm khói thuốc từ đầu điếu thuốc đang cháy và khói thuốc do người hút thuốc thở ra.



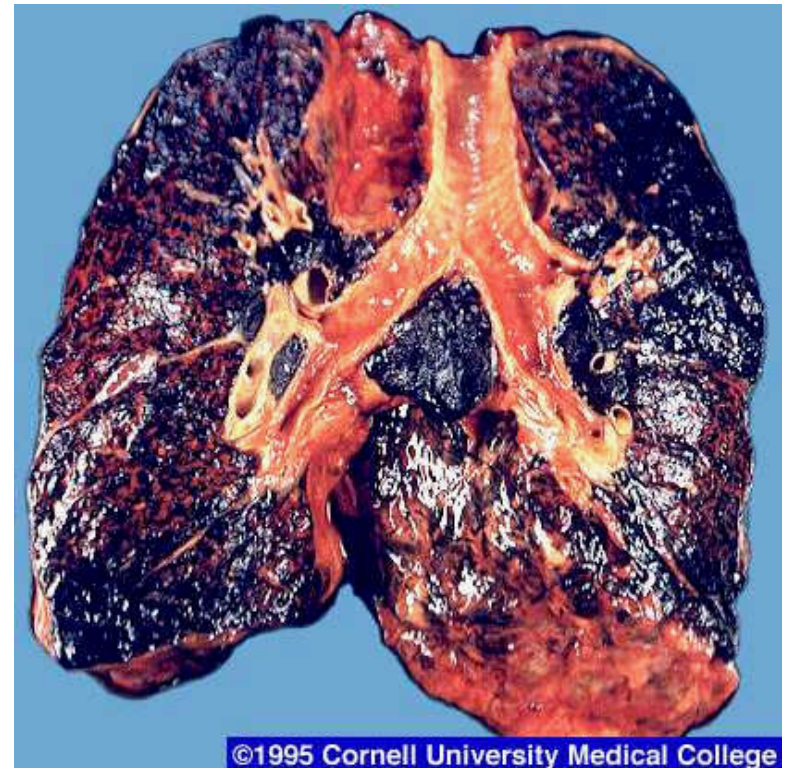


TÁC HẠI CỦA HÚT THUỐC THỤ ĐỘNG

- Khói toả ra từ đầu điếu thuốc chứa nhiều chất độc với nồng độ cao gấp 21 lần so với khói thuốc thở ra.
 - Chính người hút thuốc cũng bị ảnh hưởng nhiều hơn khi hít vào khói thuốc từ đầu thuốc đang cháy tỏa ra
 - Người không hút thuốc nhưng làm việc thường xuyên với trong môi trường có khói thuốc có thể hít vào lượng khói thuốc tương đương với việc hút 5 điếu thuốc một ngày.
-

ẢNH HƯỞNG CỦA HÚT THUỐC THỤ ĐỘNG VỚI SỨC KHOẺ

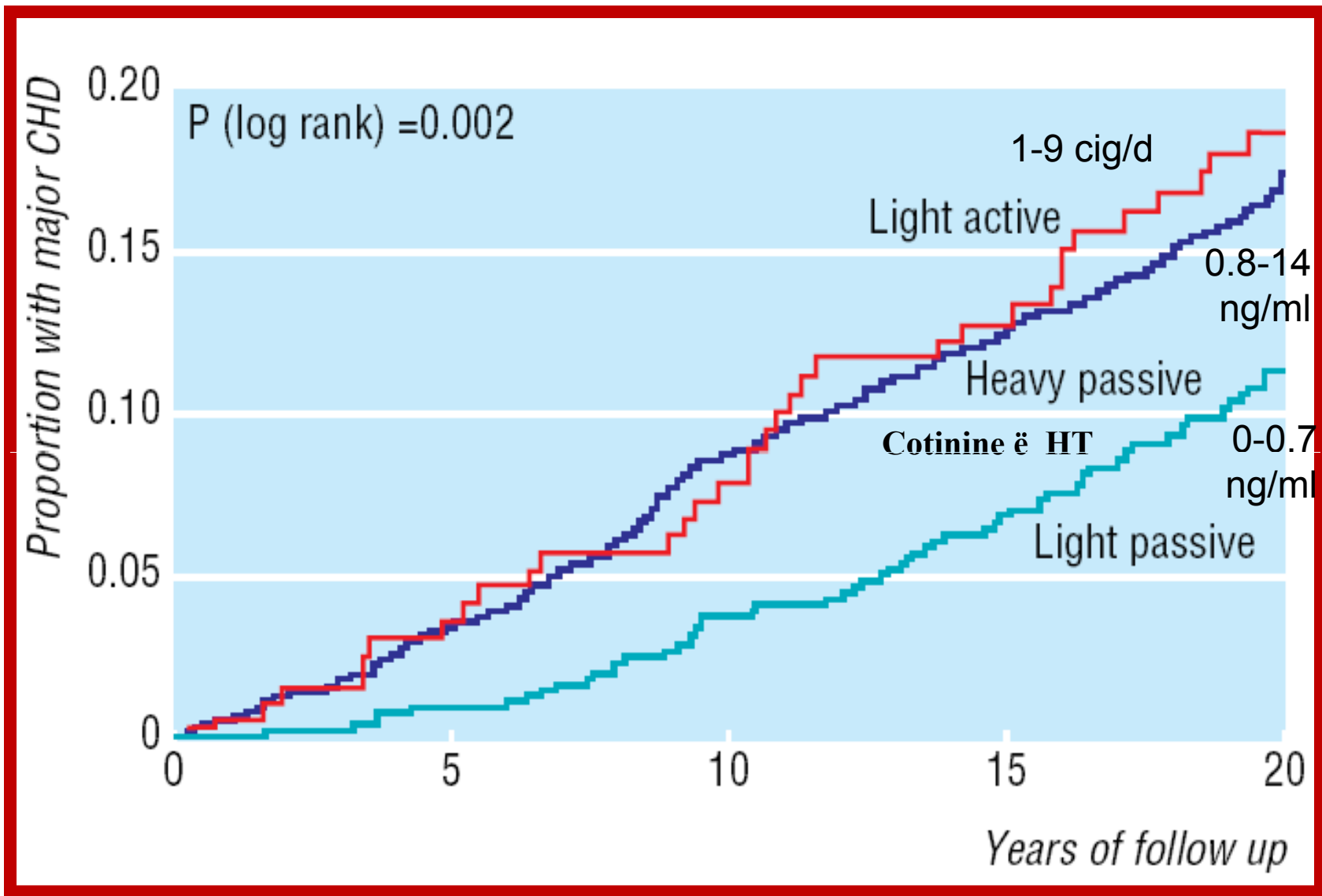
- Làm tăng 20 -30% nguy cơ ung thư phổi cho người hút thuốc thụ động (Surgeon general report, CDC, 2006).
- Ước tính hút thuốc thụ động hàng năm gây ra 3.400 ca tử vong vì ung thư phổi



ẢNH HƯỞNG CỦA HÚT THUỐC THỤ ĐỘNG VỚI SỨC KHOẺ

- Làm tăng 25-30% nguy cơ bệnh tim mạch cho người hút thuốc thụ động.
- Ước tính hút thuốc thụ động hàng năm gây ra 22.700 đến 69.700 ca tử vong vì bệnh tim ở Mỹ





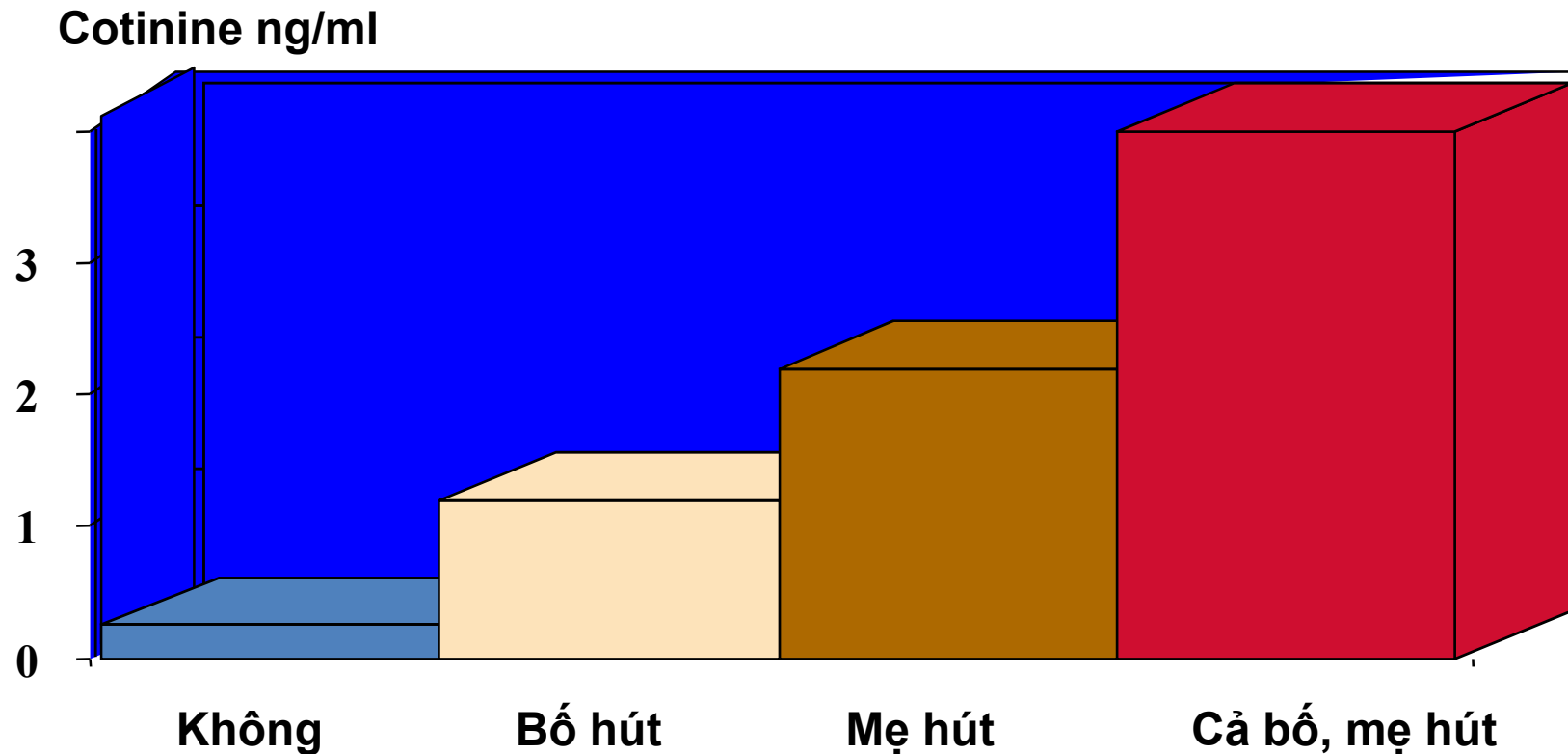
Whincup PH, Gilg JA et al. BMJ 2004

ẢNH HƯỞNG CỦA HÚT THUỐC THỤ ĐỘNG VỚI BÀ MẸ VÀ TRẺ EM

- Khói thuốc thụ động làm tăng 22% nguy cơ trẻ sinh nhẹ cân (dưới 2500g) (Leonardi-Bee JA et al, 2008), dị tật, đẻ non
- hút thuốc thụ động gây viêm đường hô hấp, viêm tai giữa, làm nặng thêm các triệu chứng hen và gây đột tử ở trẻ sơ sinh.



BỐ MẸ HÚT THUỐC ẢNH HƯỞNG LÊN TRẺ EM



Cotinine ở nước bọt trẻ em và tình trạng hút thuốc của bố mẹ

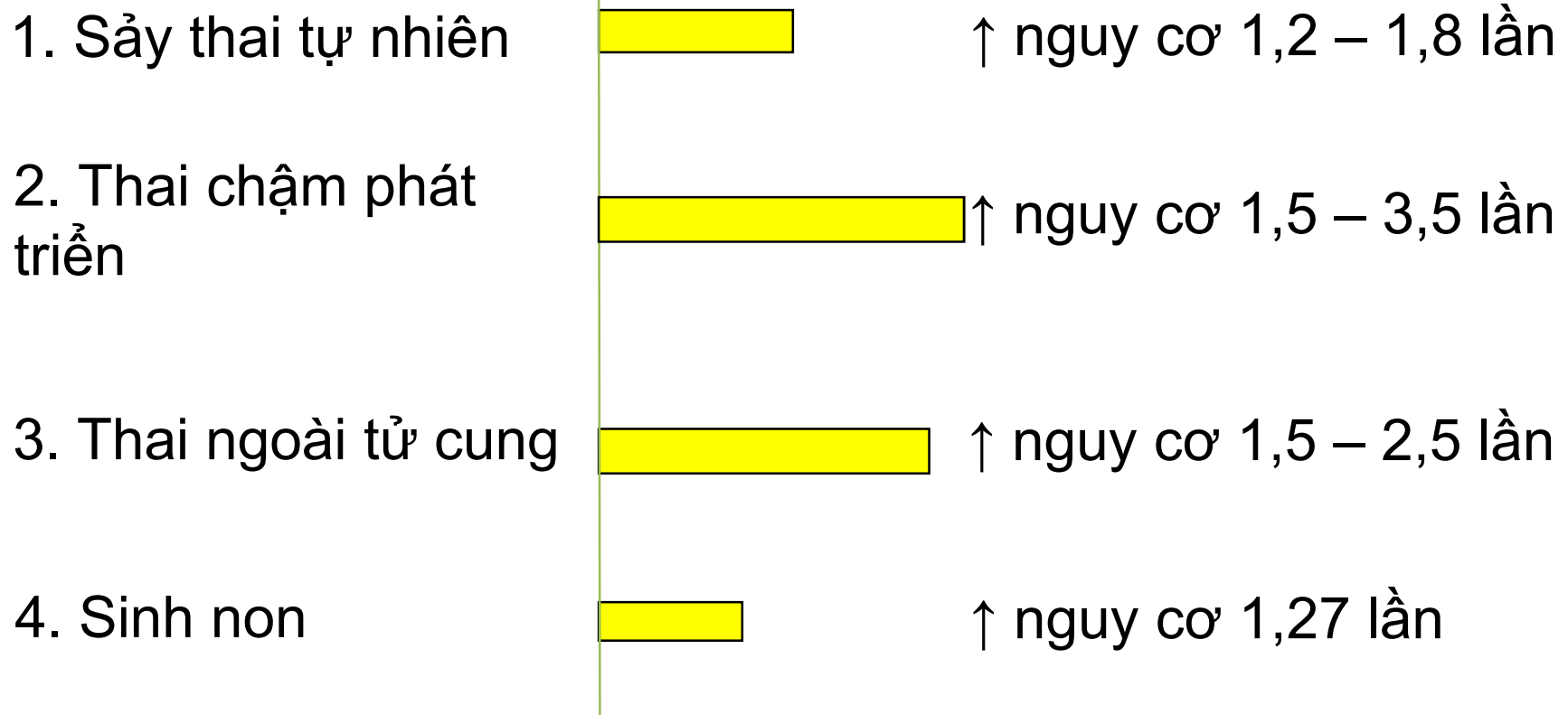
Cook DG et al. Thorax. 1993 Jan;48(1):14-20. n=2511: 5 –7 tuổi

Hút thuốc thụ động và nguy cơ ở trẻ em

- Hút thuốc thụ động làm tăng nguy cơ hen
- Mẹ hút: + 72% nguy cơ nhiễm khuẩn hô hấp
- Bố + Mẹ hút: tăng 48% nguy cơ viêm tai giữa tái phát
- Chậm tốc độ tăng VEMS của trẻ

Rapport du groupe de travail DGS TABAGISME PASSIF.
Pr.Bertrand DAUTZENBERG, Paris 05- 2001

TÁC HẠI TRÊN PHỤ NỮ CÓ THAI



US Department of health and human services. CDC 2001:183-449.

Shah Nr and Al. Am J Obstet Gynecol, 2000;182:465-72.

TÁC HẠI TRÊN BÀO THAI

- Mẹ hút thuốc lá □ thai giảm cử động, tăng nhịp tim

Delcroix M. La grossesse et le tabac. Que sais-je n°3490, 2002:30-50

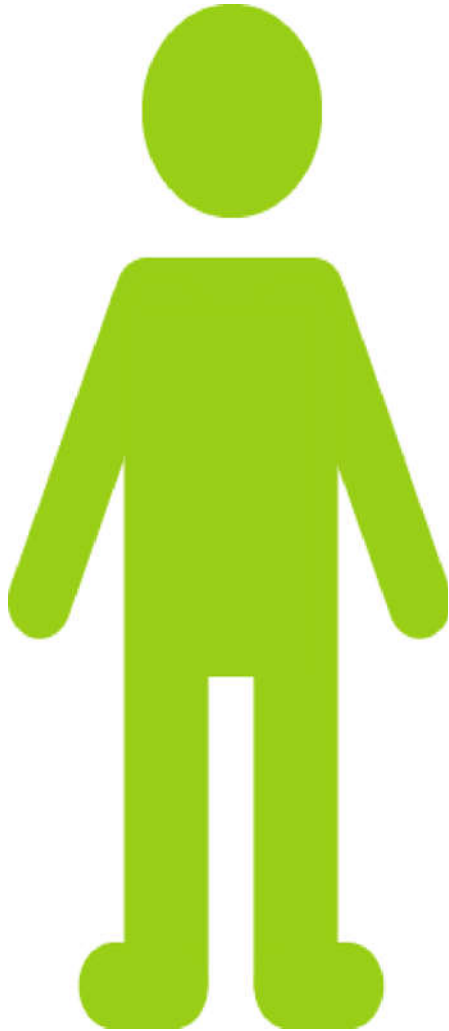
- Mẹ hút thuốc lá 3 tháng đầu thai kỳ □ ↑ nguy cơ sứt môi và hở hàm ếch ở trẻ OR = 1,29 (1,18 – 1,42)

Wyszynski DF et al. Cleft Palate-Craniofacial Journal 1997; 34(3):206-210

Nguy cơ sảy thai ở phụ nữ hút thuốc cao gấp 3 lần so với phụ nữ không hút thuốc



TÁC HẠI CHỦ YẾU TRÊN TRẺ EM

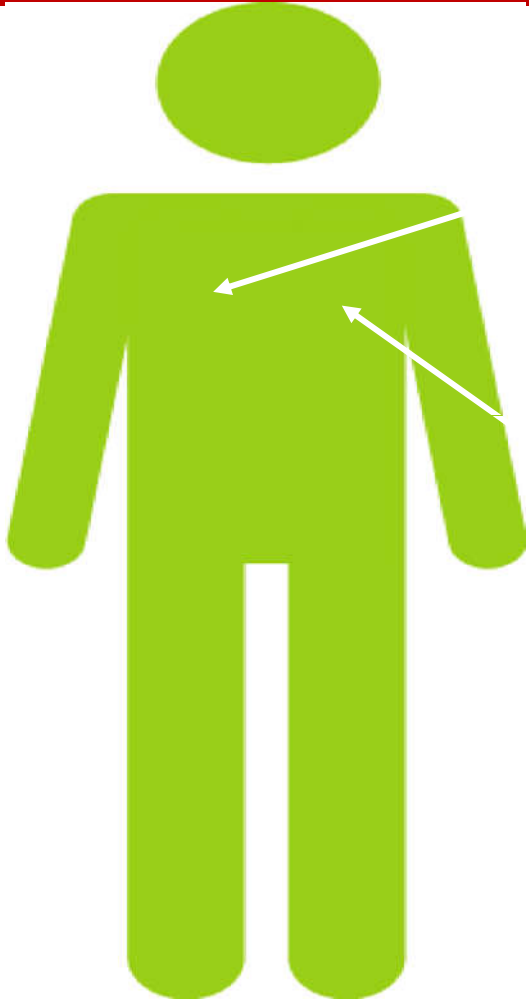


↑ Nguy cơ viêm phế quản cấp:
- Mẹ hút thuốc: 72%
- Người khác trong gia đình: 29%

↑ gấp 2 nguy cơ đột tử ở trẻ nhũ nhi

	Bố hút thuốc	Mẹ hút thuốc	Cả bố và mẹ hút thuốc
↑ Nguy cơ viêm tai tái diễn	21%	38%	<u>48%</u>
↑ Nguy cơ hen cấp	14	38	<u>48%</u>

TÁC HẠI TRÊN NGƯỜI TRƯỞNG THÀNH NGOÀI THAI KỲ



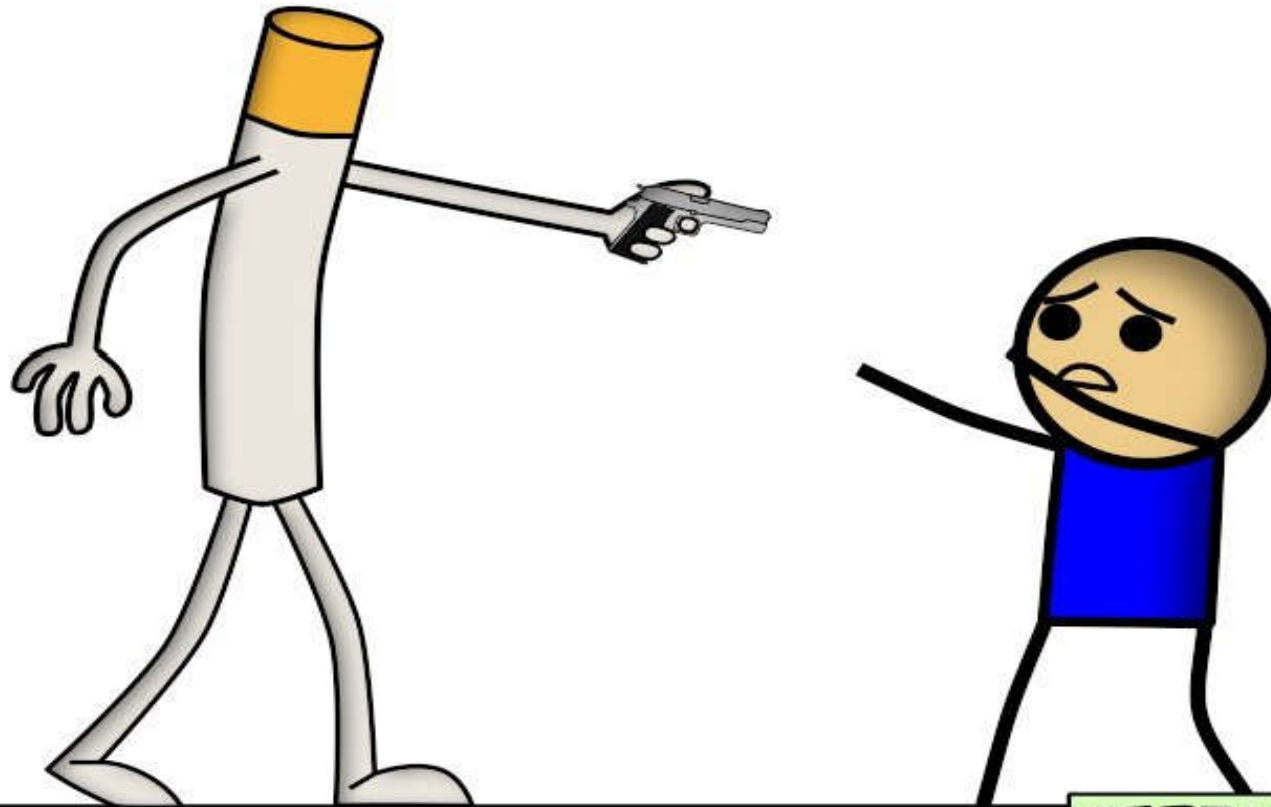
↑ **25%** nguy cơ biến cố tim mạch

↑ **26%** nguy cơ ung thư phế quản

↑ **80%** nguy cơ gây khó chịu cho người không hút thuốc lá

↑ **53%** nguy cơ gây khó chịu cho người hút thuốc lá

SMOKING KILLS



CARTOONZACK

Xin hãy đừng đốt cuộc đời trẻ thơ!

Các bệnh do hút thuốc thụ động

Trẻ em

Khối u não

Bệnh tai giữa

Bệnh u hạch

Các triệu chứng hô hấp và giảm chức năng phổi

Hen suyễn

Hội chứng đột tử trẻ sơ sinh

Bệnh bạch cầu

Bệnh đường hô hấp dưới

Người trưởng thành

Đột quỵ

Các triệu chứng kích thích mũi, Ung thư mũi xoang

Ung thư vú

Bệnh động mạch vành

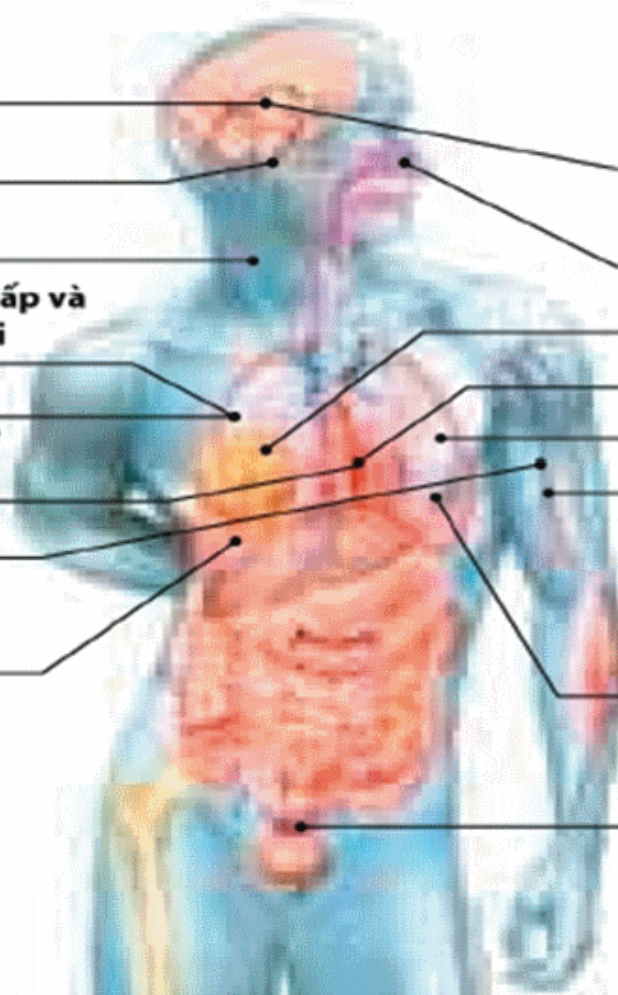
Ung thư phổi

Xơ vữa động mạch

Bệnh phổi tắc nghẽn mãn tính COPD

Các triệu chứng mãn tính về phổi, Hen suyễn, giảm chức năng phổi

Ảnh hưởng tới khả năng sinh sản của phụ nữ: Trẻ sơ sinh nhẹ cân, Đẻ non

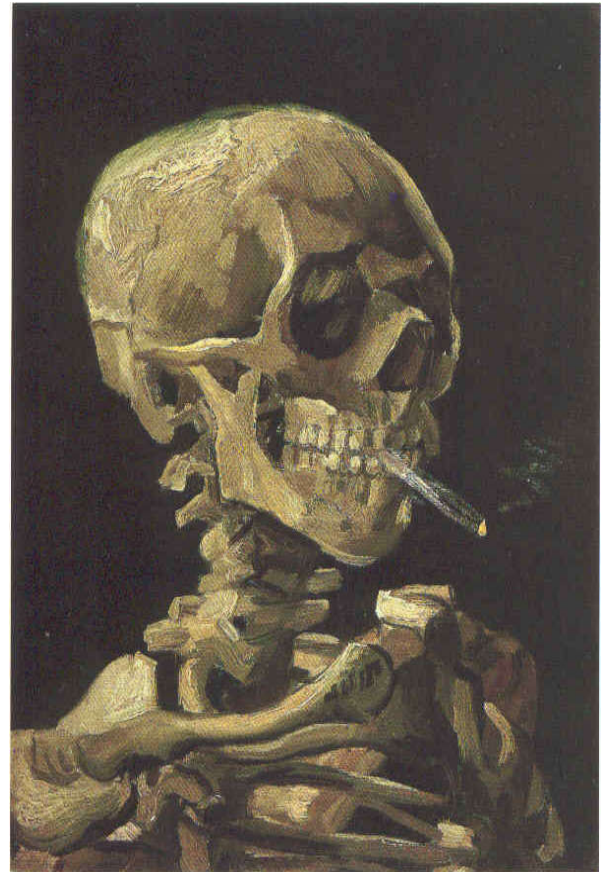


* Bảng chứng về mối liên hệ nhân quả với bệnh: có tính gợi ý
Bảng chứng về mối liên hệ nhân quả với bệnh: đầy đủ

Nguồn: WHO report on global tobacco epidemics 2008: the MPOWER package

KẾT LUẬN

1. Thuốc lá nguy hiểm giết người dưới mọi hình thức
2. Người hút thuốc chủ động, hút thuốc thụ động, bị ảnh hưởng bệnh tật lên toàn bộ cơ thể
3. Cai thuốc càng sớm càng tốt, trước 40: giảm 90% TV



Tranh của Van Gogh (Hà Lan)

CHUNG TAY VÌ MỘT THẾ GIỚI KHÔNG KHÓI THUỐC





TỔNG ĐÀI TƯ VẤN HỖ TRỢ CAI NGHIỆN THUỐC LÁ MIỄN PHÍ

HOTLINE: 1800 - 6606

Website: bothuocla.org.vn



**“CHÚNG TÔI LUÔN Ở BÊN
ĐỂ GIÚP ĐỠ BẠN”**

*Tư vấn từ bỏ thuốc lá qua điện thoại từ 8h đến 22h

*Giải đáp các câu hỏi liên quan đến thuốc lá

Phòng tư vấn cai nghiện thuốc lá miễn phí:

- Trung tâm Hô hấp - Bệnh viện Bạch Mai

- Phòng 204, Khoa Khám bệnh - Bệnh viện Bạch Mai



BỆNH VIỆN BẠCH MAI

CHƯƠNG TRÌNH PHÒNG CHỐNG TÁC HẠI THUỐC LÁ