

BỆNH THỦY ĐẬU

NHỮNG ĐIỀU CẦN BIẾT



BỆNH THỦY ĐẬU LÀ GÌ?

Bệnh Thủy đậu (hay còn gọi là bồng rạ, trái rạ) là bệnh truyền nhiễm do vi rút gây nên. Bệnh xảy ra ở mọi lứa tuổi nhưng trẻ em là đối tượng dễ mắc bệnh.

BIỂU HIỆN

ĐƯỜNG LÂY TRUYỀN



- Sốt
- Mệt mỏi
- Đau đầu



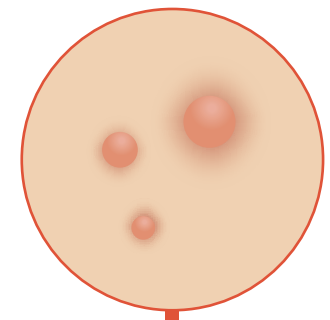
- Xuất hiện các nốt đỏ sau chuyển thành mụn nước rải rác trên da.



Qua đường hô hấp khi nói chuyện, ho, hắt hơi.



Qua tiếp xúc đồ vật, dụng cụ bị nhiễm vi rút.



Qua tiếp xúc với bọt nước trên da người bệnh bị vỡ.



Từ mẹ sang con qua nhau thai và trong khi đẻ.

Cách ly trẻ

Vệ sinh mũi, họng

Đưa trẻ tới cơ sở y tế

Vệ sinh da: Tắm rửa nhẹ nhàng, thay quần áo

Dùng thuốc theo hướng dẫn của cán bộ y tế

Ăn thức ăn mềm, dễ tiêu

Không đắp các loại lá cây lên nốt mụn

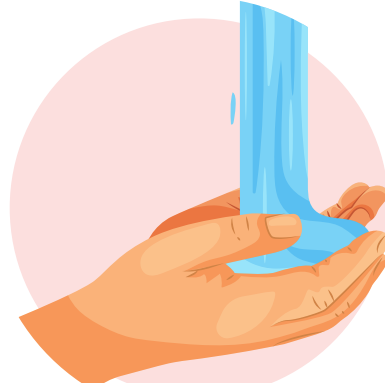
Uống nhiều nước

XỬ TRÍ KHI PHÁT HIỆN TRẺ BỊ THỦY ĐẬU

CÁC BIỆN PHÁP PHÒNG BỆNH



Tiêm vắc xin phòng bệnh



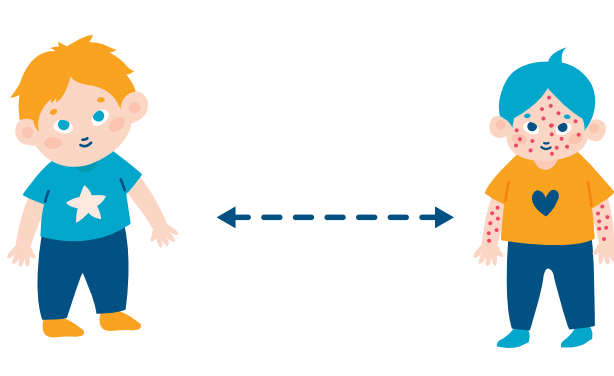
Rửa tay thường xuyên bằng xà phòng



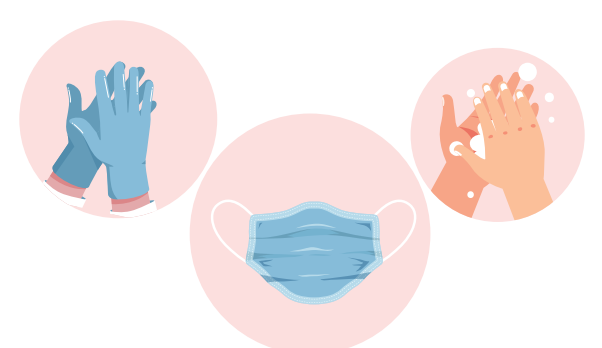
Che miệng, mũi khi ho, hắt hơi



Vệ sinh nhà cửa và đồ chơi của trẻ



Hạn chế tiếp xúc với người mắc bệnh



Khi tiếp xúc với người mắc bệnh cần:
Đeo khẩu trang,
Đeo găng tay,
Rửa tay sau khi tiếp xúc



Trung tâm Truyền thông Giáo dục sức khỏe Trung ương

Năm 2023